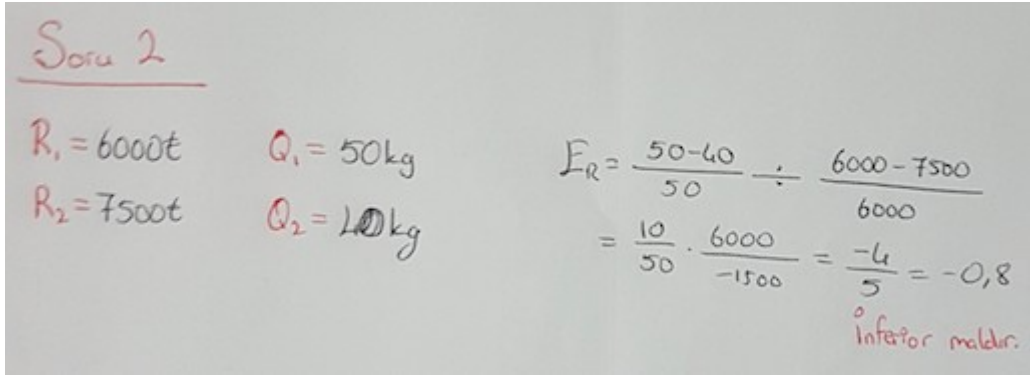
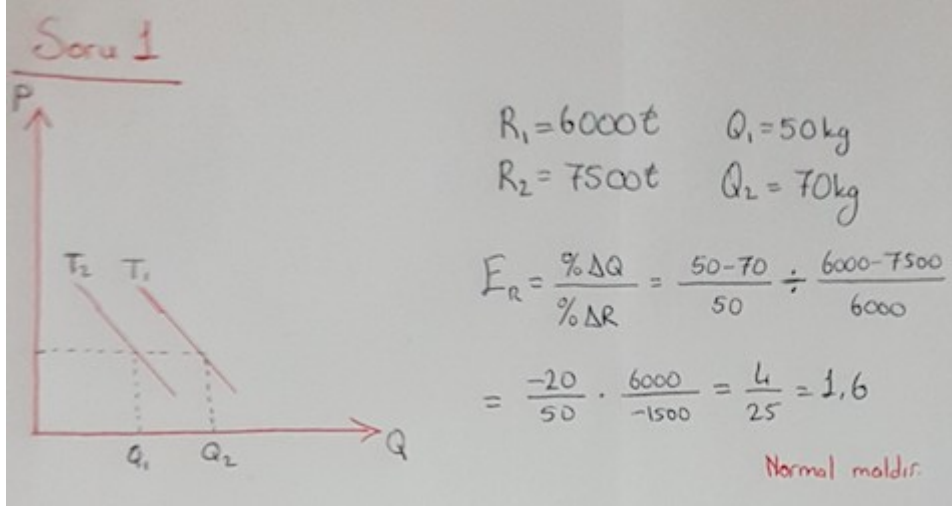


## Talebin Çapraz Fiyat Esnekliği

Bir malın fiyatındaki değişikliğe karşı diğer malın talebinde ortaya çıkan değişme talebin çapraz fiyat esnekliğidir.



Talebin çapraz esnekliği =  $E_{x,y}$  = x malının fiyatındaki yüzde değişiminin, y malının fiyatındaki yüzde değişmeye oranına denir.

Çapraz esneklik, - sonsuzdan + sonsuza değer alır.

$$E_{x,y} = \% \Delta Q_x / \% \Delta P_y$$

Örnek 3 buraya gelecek.

Bir malın fiyatı yüksekse ve diğer malın miktarı yüksekse, bu iki mal ikame maldır.

### Soru 3

Kırmızı Et

$$P_{y_1} = 18\text{t}$$

$$P_{y_2} = 20\text{t}$$

Beyaz Et

$$Q_{x_1} = 40\text{kg}$$

$$Q_{x_2} = 60\text{kg}$$

$$E_{x,y} = \frac{\% \Delta Q_x}{\% \Delta P_y} = \frac{40-60}{40} \div \frac{18-20}{18}$$
$$= \frac{-20}{40} \cdot \frac{18}{-2} = \frac{9}{2} = 4.5$$

Bir malın fiyatı yüksek ve diğer malın miktarı düşükse bu iki mal tamamlayıcı maldır. Tamamlayıcı malın çapraz esnekliği negatif olur.

### Soru 4

Çay

$$P_{y_1} = 18\text{t}$$

$$P_{y_2} = 20\text{t}$$

Şeker

$$Q_{x_1} = 40$$

$$Q_{x_2} = 30$$

$$E_{x,y} = \frac{40-30}{40} \div \frac{18-20}{18}$$
$$= \frac{10}{40} \cdot \frac{18}{-2} = \frac{-9}{4} = -2,25$$

negatif olduğu için tamamlayıcı ürün olduğunu söyleyebiliriz.

### Arz Esnekliği

Esneklik kavramı arzda da vardır. Arzın fiyat esnekliği, malın fiyatındaki değişime arz edilen miktarın gösterdiği tepkidir ya da bir malın arz miktarındaki yüzde değişimin fiyatındaki yüzde değişime oranıdır.

$$\text{Arzın Fiyat Esnekliği} = E_s = \% \Delta Q_s / \% \Delta P_s$$

Arz eğrisi pozitif eğimlidir. Fiyatta artış, arzda da artışa sebep olur. Arz esnekliğinin önemli bir özelliği de piyasa zamanına bağlı olarak değişmesidir. Piyasa zamanı üçe ayrılır:

- Çok Kısa Dönem
- Kısa Dönem
- Uzun Dönem

Çok Kısa Dönem: Arzın fiyat esnekliğinin 0 olduğu dönemdir. Örneğin: Semt pazarında bir günlük dönem çok kısa dönemdir. Çünkü fiyat artsa bile arz artamaz.  
Çok kısa dönemde arz eğrisi dikeydir.