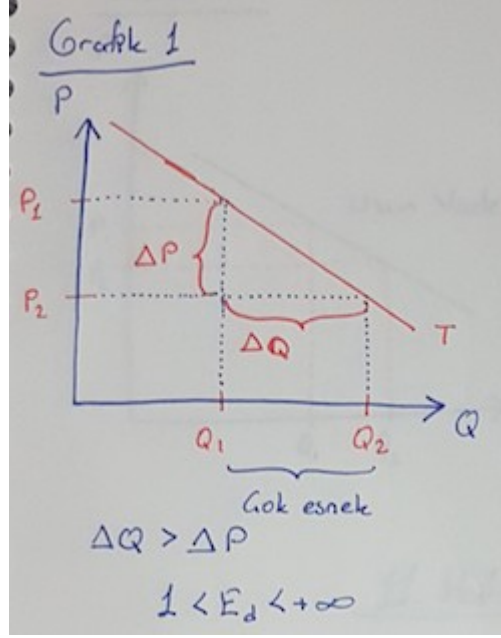
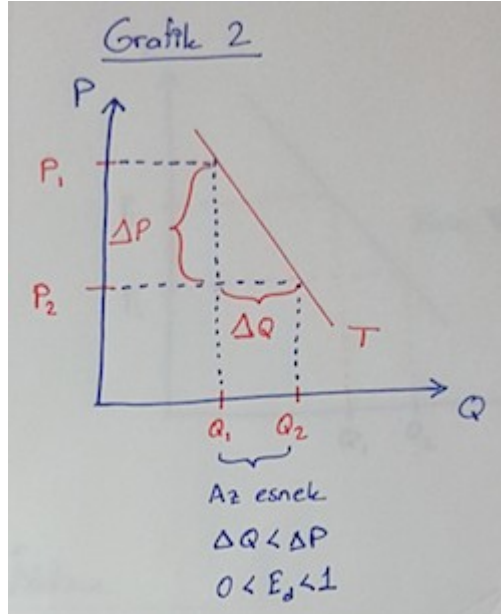


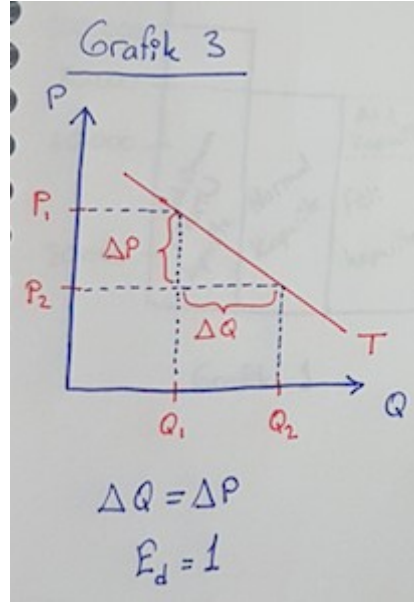
## Derecelerine Göre Esnekliklerin Grafikle Gösterimi



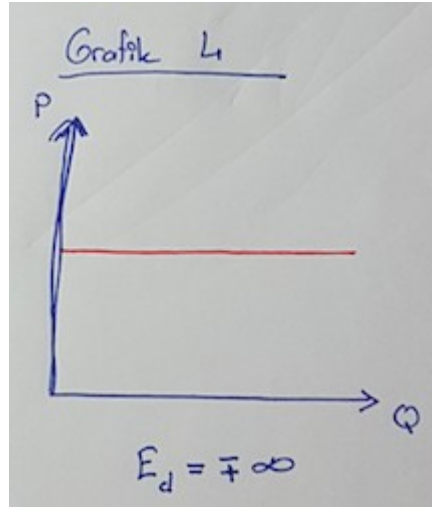
Çok Esnek: Şekilde de görüleceği üzere eğer malın talep miktarındaki yüzde değişme, malın fiyatındaki yüzde değişmeden büyükse malın talebi çok esnektir.



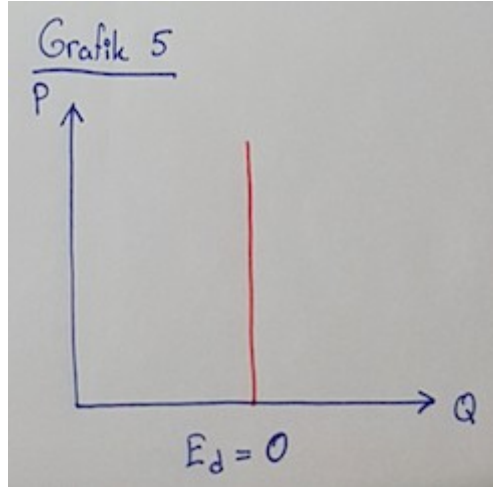
Az Esnek: Eğer malın talep miktarında yüzde değişiklik fiyatındaki yüzde değişiklikten küçükse malın talebi az esnektir.



Birim Esnek: Eğer malın talep miktarındaki yüzde değişme, malın fiyatındaki yüzde değişmeye eşitse esneklik birim esnekliktir.



Sonsuz Esnek: Eğer fiyatta çok küçük bir değişiklik olur ise talep edilen miktarda çok büyük değişim ortaya çıkar.



Sıfır Esnek: Fiyattaki değişme, talep miktarında değişmeye neden olmaz.

**Ödev:**

1. Bu esnekliklere örnek malları araştır.
2. Yoksul ülkelerde ve zengin ülkelerde esneklik nasıl olur?

Genel anlamda gıda malları az esnektir. Sanayi ve lüks mallar çok esnektir.

Toplam Gelir = P (Price: Fiyat) \* Q (Quantity: Adet)

Örneğin:

X malı için:

$Q_x = 100$  birim

$P_x = 10\text{₺}$

Fiyat 10₺ ve satış 100 birim iken Toplam Gelir = 1000₺

Fiyat 8₺ olursa iki seçenek var:

A-) 140 satış için: Toplam Gelir =  $8 * 140 = 1120\text{₺}$

B-) 110 satış için: Toplam Gelir:  $8 * 110 = 880\text{₺}$

Talebin fiyat esnekliğine bağlı olarak toplam gelir ne kadar olur?

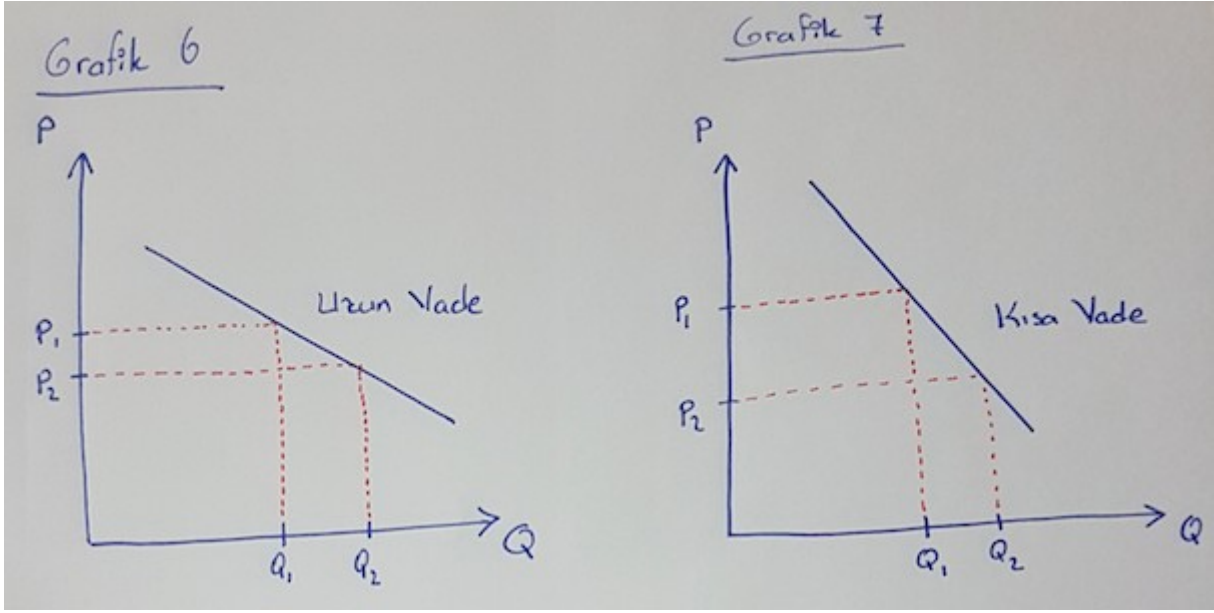
$E_d$  çok esnek ise, P (Fiyat) düştüğünde toplam gelir artar. P arttığında toplam gelir düşer.

$E_d$  az esnek ise, P düştüğünde toplam gelir düşer. P arttığında toplam gelir düşer. P arttığında toplam gelir düşer.

İkame malların olup olmaması esnekliğin başlıca belirleyicisidir. Yakın ikame malları olan malların talep esnekliği çoktur.

İkamesi olmayan malların esnekliği azdır.

Esneklik derecesi bazı mallar için kısa ve uzun vadeye göre değişir. Kısa vadede az esnek bir mal, ikame malları üretilince uzun vadede çok esnek talebi olan bir mal olur. Bu nedenle bir malın talep eğrisi kısa vadede dik, uzun vadede daha yatay olur.



### Talebin Gelir Esnekliği

Talebin en önemli belirleyicilerinden birisi de tüketicilerin geliridir. Aradaki ilişkiyi en iyi talebin gelir esnekliği açıklar. Gelirdeki gelişmeye karşı bir malın talebinde ortaya çıkan tepki o malın talebinin gelir esnekliği olarak tanımlanır. Bir diğer deyişle bir malın talep edilen miktarındaki yüzde değişimin gelirdeki yüzde değişmeye oranı talebin gelir esnekliğidir.

$$\text{Talebin Gelir Esnekliği} = \% \Delta Q / \% \Delta P = ((Q_1 - Q_2) / Q_1) / ((R_1 - R_2) / R_1)$$

Birçok malde gelirdeki bir artış malın talebini artırır. Bu nedenle talebin gelir esnekliği pozitifdir. Talebin gelir esnekliği pozitif olan mallara normal mallar denir. Kimi malların talebi ise gelir arttığında düşer. Bu mallara da **inferior** mallar (düşük mal) denir.

Gelir Esnekliği: Normal mallarda pozitifdir.

$0 < E_R < 1$  (Az esnek)

$1 < E_R$  (Çok esnek)